



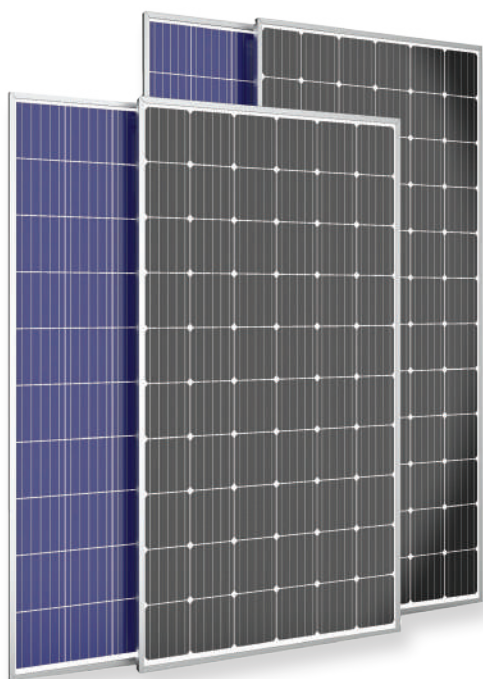
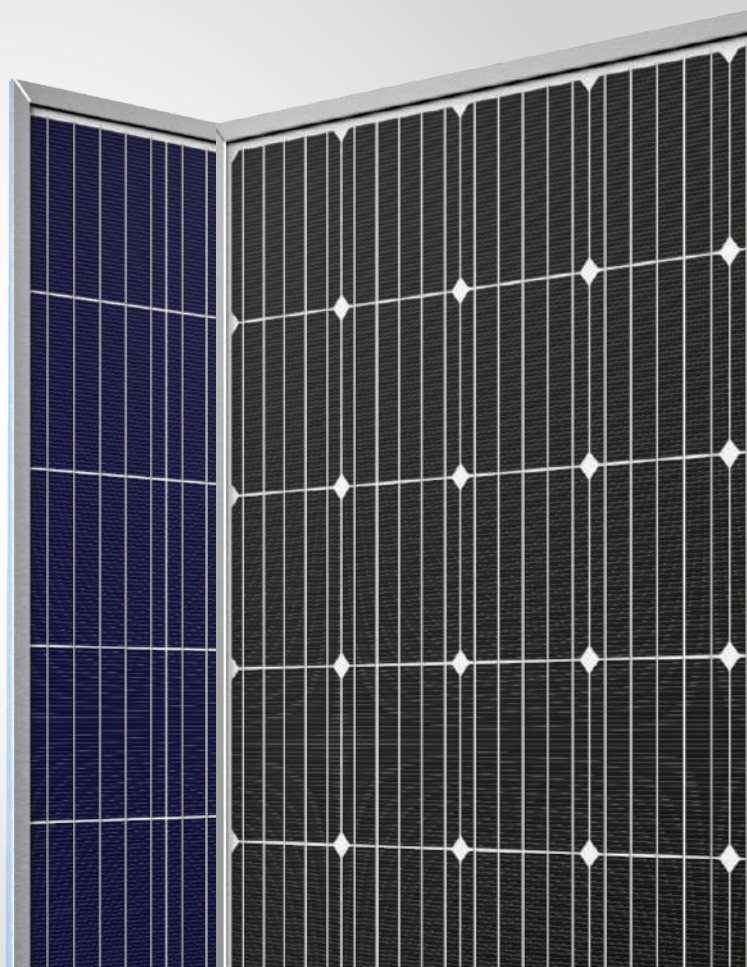
**TORRI SOLARE**

Artigiani del fotovoltaico dal 2007

# Silvered

l'argento per una migliore resa nel tempo

SCHEDA TECNICA  
60 / 72 CELLE  
MONOCRISTALLINO / POLICRISTALLINO  
*Serie Silvered*



## CELLE PERC 5BB

Il miglior rapporto tra Qualità ed Utilità.  
Il prodotto ideale per ogni tipo di applicazione.



## POTENZE

Disponibile nelle seguenti potenze  
Poli: 290Wp / 295Wp / 350Wp  
Mono: 300Wp / 310Wp / 320Wp / 330Wp / 335Wp / 400Wp



## LE MIGLIORI GARANZIE DEL MERCATO

30 ANNI sui difetti di fabbrica.  
30 ANNI sulla performance lineare.



## VETRO TEMPRATO

Miglior assorbimento di energia solare grazie  
ad una trasparenza maggiore del 97%.

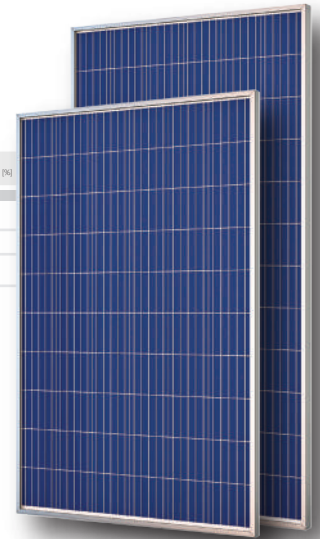


## RISPETTOSO DELL'AMBIENTE

Assemblato esclusivamente con materie prime  
eco-sostenibili e registrato al consorzio che  
garantisce lo smaltimento a fine vita.



Silvered è il nome che abbiamo scelto per tutte le linee di prodotto orientate ad applicazioni tradizionali: civili e industriali. Nasce dalla quantità elevata di Argento utilizzato nella lega di cui è costituito il filo di saldatura dei semiconduttori. E' dal 2007 che mettiamo al centro la qualità e anche oggi continuiamo a sottoscrivere questo nostro impegno, dopo oltre 13 anni di esperienza e un volume prodotto e distribuito in Italia di oltre 400.000 pannelli fotovoltaici. Il pannello **Silvered** tradizionale rappresenta il miglior rapporto tra qualità ed utilità. Il prodotto ideale per ogni tipo di applicazione.



### CONFIGURAZIONI ELETTRICHE STC\*

Configurazione	Pmpp [Wp]	Vmpp [V]	Imp [A]	Voc [V]	Isc [A]	Efficienza [%]	
<b>TRS 290/220 P Silvered</b>	60 celle	290 Wp	32.00 v	9.06 A	38.9 v	9.47 A	17,85 %
<b>TRS 295/220 P Silvered</b>	60 celle	295 Wp	32.2 v	9.16 A	39.2 v	9.55 A	18,16 %
<b>TRS 350 P Silvered</b>	72 celle	350 Wp	38.50 v	9.09 A	46.9 v	9.56 A	18,04 %

\*STC (standard test conditions) - 1000Watt/m2, AM 1.5, 25°C. Le specifiche tecniche sono soggette a continui aggiornamenti e possono variare in qualsiasi momento senza alcun preavviso.

TECNOLOGIA



**60**  
POLI MONO  
CONFIGURAZIONE  
60 CELLE 5BB  
DIMENSIONE CELLE  
156,75x156,75mm

**72**  
POLI MONO  
CONFIGURAZIONE  
72 CELLE 5BB  
DIMENSIONE CELLE  
156,75x156,75mm

VERSIONI



STANDARD

### CARATTERISTICHE FISICHE

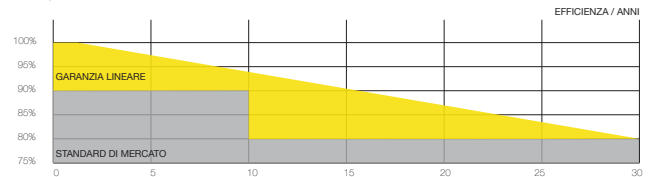
Configurazione	60 celle	72 celle
Larghezza	990 mm	992 mm
Altezza	1640 mm	1956 mm
Spessore	30 mm	40 mm
Celle	156,75 mm	156,75 mm
Peso	17,5 Kg	21 Kg
Spessore vetro	3,2 mm	
Tipologia vetro	liscio esterno / prismatico interno	
Carico meccanico*	540 Kg/m2	
Tensione massima di Sistema	1000 v	
Temperatura Operativa	-40 / +85°	
Tolleranza sulla potenza Pmpp	0 / +5 wp	
Lunghezza cavi	1000 mm	

\*Per carico si intende un peso distribuito omogeneamente sulla superficie del prodotto e non concentrato su porzioni limitate.

### GARANZIE



**30 ANNI SUI DIFETTI DI FABBRICA**  
**30 ANNI SULLA PERFORMANCE LINEARE**

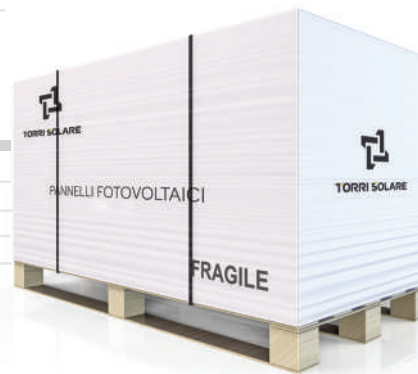


Con la Garanzia lineare il cliente, avvalendosi di un installatore specializzato, può contare sulla copertura lineare delle prestazioni, pari all'80% per 30 anni.

### PACKAGING - sovrapponibile

Configurazione	60celle	72 celle
Capienza pallet	20/30 pz	20/30 pz
Dimensioni*	1680x790x1115mm	2000x790x1115mm
Peso*	370 Kg	440 Kg

\*Dati indicativi che possono variare in base alla quantità dei moduli.



**IMBALLO ULTRA-RESISTENTE E SOVRAPPONIBILE**

### COEFFICIENTI TERMICI

Coefficiente Pmpp	-0,41 %/°C
Coefficiente Voc	- 0,166 v/°C
Coefficiente Isc	0,05 %/°C
NOCT	45°C ± 2°C

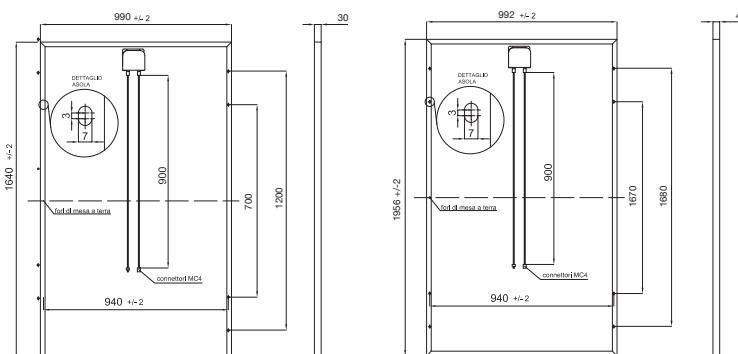
### CERTIFICAZIONI

IEC 61215-2:2017 (ed.2)	TUV SUD
IEC 61730-2:2018 (ed.2)	TUV SUD
Consorzio smaltimento	ECOEM
ISO 9001:2015 / ISO 45001:2018 / ISO 14001:2015	Kiwa
Reazione al fuoco: Classe 1 (UNI 9174)	Istituto Giordano

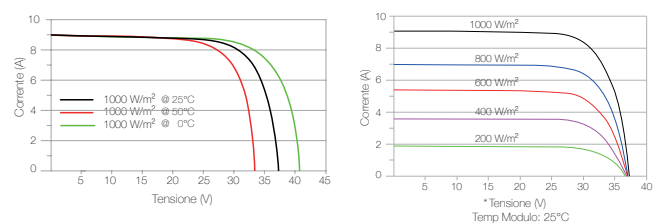
### DISEGNO TECNICO

DIMENSIONI 60 celle

DIMENSIONI 72 celle



### CURVE CARATTERISTICHE





Silvered è il nome che abbiamo scelto per tutte le linee di prodotto orientate ad applicazioni tradizionali: civili e industriali. Nasce dalla quantità elevata di Argento utilizzato nella lega di cui è costituito il filo di saldatura dei semiconduttori. E' dal 2007 che mettiamo al centro la qualità e anche oggi continuiamo a sottoscrivere questo nostro impegno, dopo oltre 13 anni di esperienza e un volume prodotto e distribuito in Italia di oltre 400.000 pannelli fotovoltaici. Il pannello **Silvered** tradizionale rappresenta il miglior rapporto tra qualità ed utilità. Il prodotto ideale per ogni tipo di applicazione.

### CONFIGURAZIONI ELETTRICHE STC\*

Configurazione	Pmpp [Wp]	Vmpp [V]	Imp [A]	Voc [V]	Isc [A]	Efficienza [%]	
<b>TRS 300/220 M Silvered</b>	60 celle	300 Wp	32.70 v	9.17 A	39.80 v	9.78 A	18,47 %
<b>TRS 310/220 M Silvered</b>	60 celle	310 Wp	33.00 v	9.40 A	40.30 v	9.96 A	19,09 %
<b>TRS 320/220 M Silvered</b>	60 celle	320 Wp	33.40 v	9.58 A	41.00 v	10.14 A	19,70 %
<b>TRS 330/220 M Silvered</b>	60 celle	330 Wp	33.80 v	9.76 A	41.60 v	10.30 A	19,82 %
<b>TRS 335/220 M Silvered</b>	60 celle	335 Wp	34.00 v	9.85 A	41.80 v	10.39 A	20,62 %
<b>TRS 400 M Silvered</b>	72 celle	400 Wp	40.30 v	9.68 A	49.20 v	10.14 A	20,61 %

\*STC (standard test conditions) - 1000Watt/m2, AM 1.5, 25°C. Le specifiche tecniche sono soggette a continui aggiornamenti e possono variare in qualsiasi momento senza alcun preavviso.

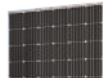
TECNOLOGIA



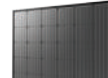
**60**  
POLI  
MONO  
CONFIGURAZIONE  
60 CELLE 5BB  
DIMENSIONE CELLE  
156,75x156,75mm

**72**  
POLI  
MONO  
CONFIGURAZIONE  
72 CELLE 5BB  
DIMENSIONE CELLE  
156,75x156,75mm

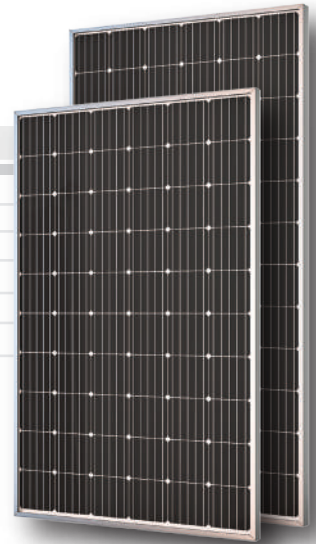
VERSIONI



STANDARD



TOTAL BLACK



### CARATTERISTICHE FISICHE

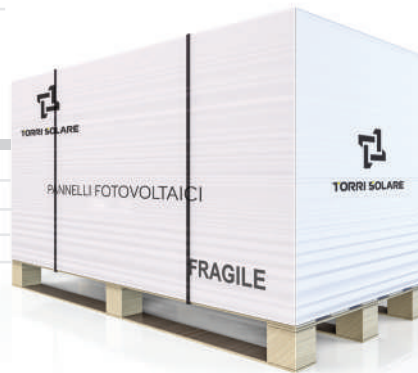
Configurazione	60 celle	72 celle
Larghezza	990 mm	992 mm
Altezza	1640 mm	1956 mm
Spessore	30 mm	40 mm
Celle	156,75 mm	156,75 mm
Peso	17,5 kg	21 kg
Spessore vetro	3,2 mm	
Tipologia vetro	liscio esterno / prismatico interno	
Carico meccanico*	540 Kg/m2	
Tensione massima di Sistema	1000 v	
Temperatura Operativa	-40 / +85°	
Tolleranza sulla potenza Pmpp	0 / +5 Wp	
Lunghezza cavi	1000 mm	

\*Per carico si intende un peso distribuito omogeneamente sulla superficie del prodotto e non concentrato su porzioni limitate.

### PACKAGING - sovrapponibile

Configurazione	60celle	72 celle
Capienza pallet	20/30 pz	20/30 pz
Dimensioni*	1680x790x1115mm	2000x790x1115mm
Peso*	370 Kg	440 Kg

\*Dati indicativi che possono variare in base alla quantità dei moduli.

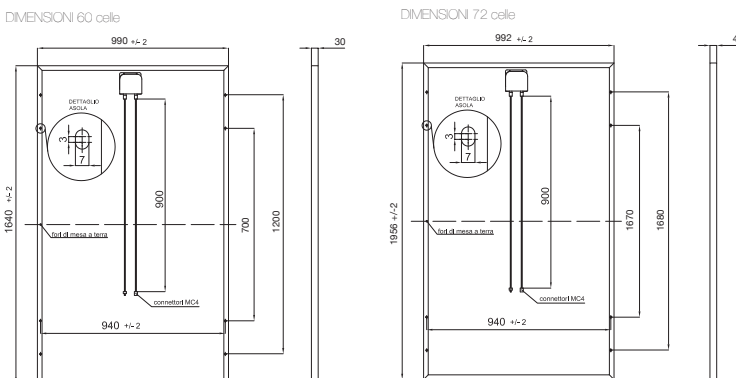


IMBALLO ULTRA-RESISTENTE  
E SOVRAPPONIBILE

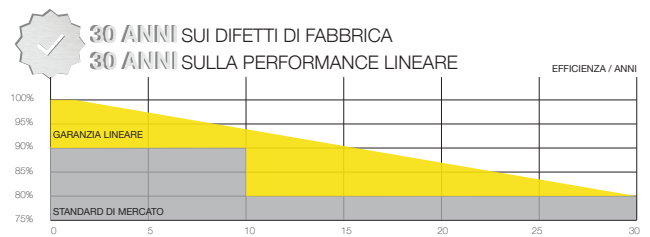
### COEFFICIENTI TERMICI

Coefficiente Pmpp	-0,41 %/°C
Coefficiente Voc	- 0,166 v/°C
Coefficiente Isc	0,05 %/°C
NOCT	43,2 °C

### DISEGNO TECNICO



### GARANZIE



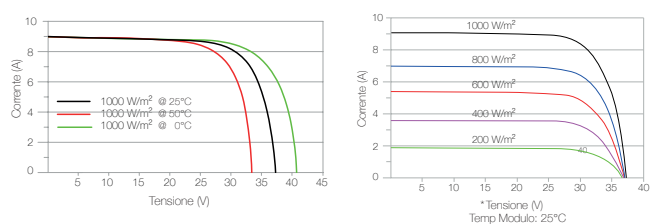
Con la Garanzia lineare il cliente, avvalendosi di un installatore specializzato, può contare sulla copertura lineare delle prestazioni, pari all'80% per 30 anni.

### CERTIFICAZIONI

IEC 61215-2:2017 (ed.2)	TUV SUD
IEC 61730-2:2018 (ed.2)	TUV SUD
Consorzio smaltimento	ECOEM
ISO 9001:2015 / ISO 45001:2018 / ISO 14001:2015	Kiwa
Reazione al fuoco: Classe 1 (UNI 9174)	Istituto Giordano



### CURVE CARATTERISTICHE





**Torri Solare**

[info@torrisolare.it](mailto:info@torrisolare.it)

T. 030 9923044 int.2

[www.artigianidelfotovoltaico.com](http://www.artigianidelfotovoltaico.com)

