



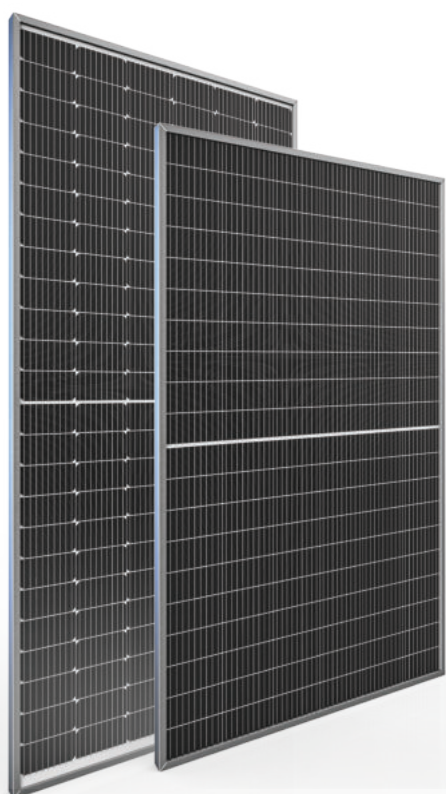
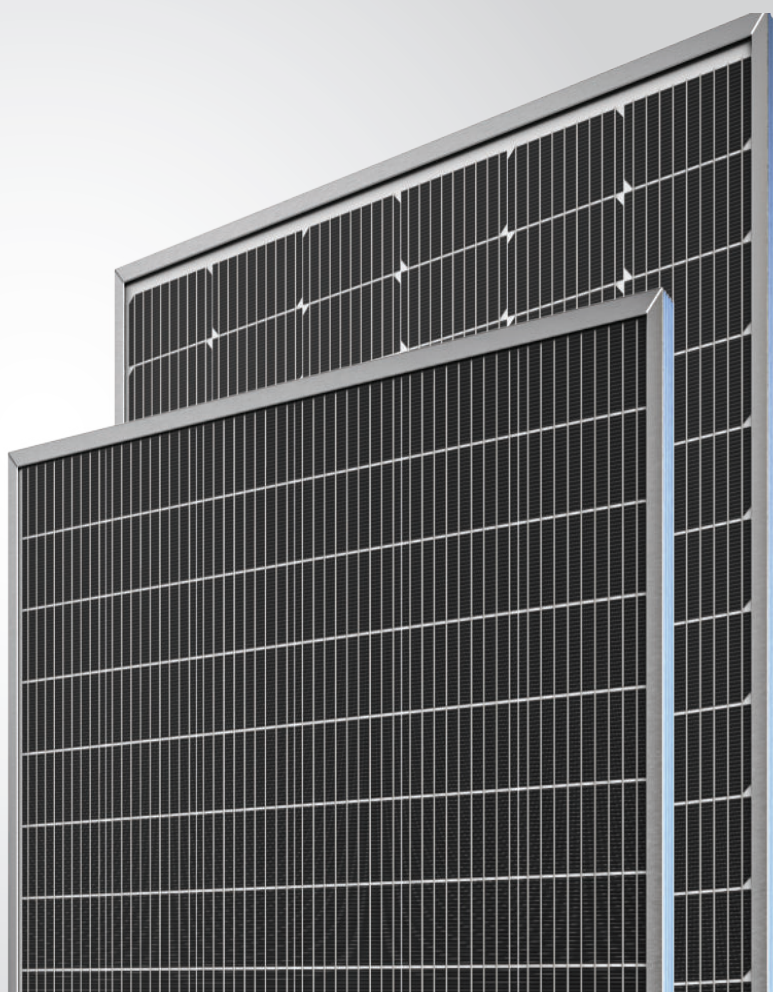
TORRI SOLARE

Artigiani del fotovoltaico dal 2007

Silvered HALF CELL

la più raffinata tra le innovazioni di processo

SCHEDA TECNICA
120 / 144 CELLE
MONOCRISTALLINO
Serie Silvered



CELLE PERC 9BB (72 CELLE) **CELLE PERC FULL SQUARE 9BB (60 CELLE)**

La massima espressione della tecnologia disponibile, con una spinta innovativa che lo reinterpreta in una configurazione tutta nuova



POTENZE

Disponibile nelle seguenti potenze
340WP / 345Wp / 450Wp



LE MIGLIORI GARANZIE DEL MERCATO

20 ANNI sui difetti di fabbrica.
30 ANNI sulla performance lineare.



VETRO TEMPRATO

Miglior assorbimento di energia solare grazie ad una trasparenza maggiore del 97%.



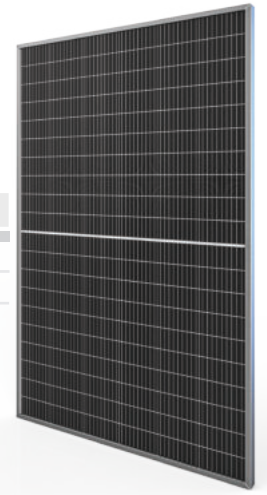
RISPETTOSO DELL'AMBIENTE

Assemblato esclusivamente con materie prime eco-sostenibili e registrato al consorzio che garantisce lo smaltimento a fine vita.





Silvered è il nome che abbiamo scelto per tutte le linee di prodotto orientate ad applicazioni tradizionali: civili e industriali. Nasce dalla quantità elevata di Argento utilizzato nella lega di cui è costituito il filo di saldatura dei semiconduttori. E' dal 2007 che mettiamo al centro la qualità e anche oggi continuiamo a sottoscrivere questo nostro impegno, dopo oltre 13 anni di esperienza e un volume prodotto e distribuito in Italia di oltre 400.000 pannelli fotovoltaici. Il pannello **HALF CELL** rappresenta la massima espressione della tecnologia disponibile sul mercato, con una spinta innovativa che lo reinterpreta in una configurazione tutta nuova.



CONFIGURAZIONI ELETTRICHE STC*

Configurazione	Pmpp (Wp)	Vmpp (V)	Imp (A)	Voc (V)	Isc (A)	Efficienza (%)
TRS 340-60M-HF HALF CELL	340 Wp	34,2 v	9,94 A	42,0 v	10,48 A	19,94%
TRS 345-60M-HF HALF CELL	345 Wp	34,4 v	10,03 A	42,3 v	10,57 A	20,24%

*STC (standard test conditions) - 1000Watt/m2, AM 1.5, 25°C. Le specifiche tecniche sono soggette a continui aggiornamenti e possono variare in qualsiasi momento senza alcun preavviso.

TECNOLOGIA



120 MONO

CONFIGURAZIONE
120 CELLE PERC FULL SQUARE 9BB (6x20)
DIMENSIONE CELLE
158,75 x 79,375mm

VERSIONI



STANDARD

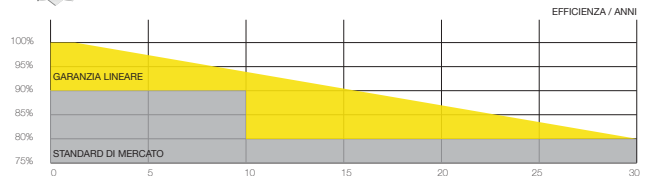
CARATTERISTICHE FISICHE

Configurazione	120 (6x20) celle
Larghezza	1002 mm
Altezza	1684 mm
Spessore	30 mm
Celle	158,75 x 79,375 mm
Peso	19,0 Kg
Spessore vetro	3,2 mm
Tipologia vetro	temperato
Carico meccanico	540 Kg/m2
Tensione massima di Sistema	1500 v
Temperatura Operativa	-40 / +85°
Tolleranza sulla potenza Pmpp	0 / +5 Wp
Lunghezza cavi	+300mm, -300mm

GARANZIE



20 ANNI SUI DIFETTI DI FABBRICA
30 ANNI SULLA PERFORMANCE LINEARE

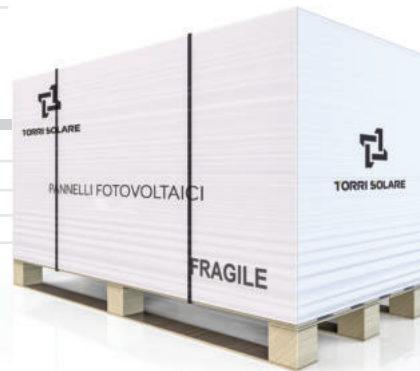


Con la Garanzia lineare il cliente, avvalendosi di un installatore specializzato, può contare sulla copertura lineare delle prestazioni, pari all'80% per 30 anni.

PACKAGING - sovrapponibile

Configurazione	120 celle	
Capienza pallet	20pz	30pz
Dimensioni*	1750x640x1115mm	1750x940x1115mm
Peso*	400kg	590kg

*Dati indicativi che possono variare in base alla quantità dei moduli.



IMBALLO ULTRA-RESISTENTE
E SOVRAPPONIBILE

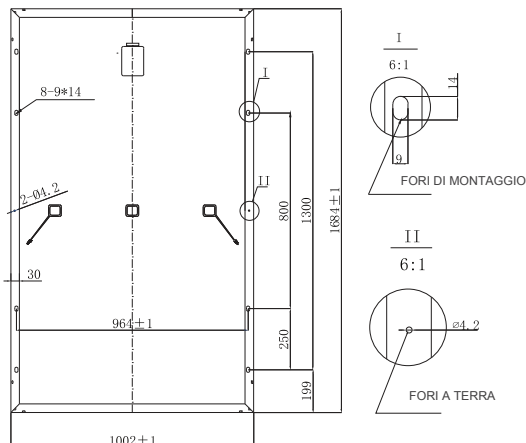
COEFFICIENTI TERMICI

Coefficiente Pmpp	-0,36 %/°C
Coefficiente Voc	- 0,29 %/°C
Coefficiente Isc	0,05 %/°C
NOCT	45°C ± 2°C

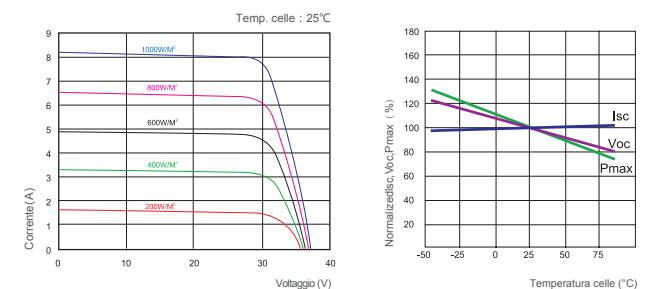
CERTIFICAZIONI

IEC 61215-2:2017 (ed.2)	TUV SUD
IEC 61730-2:2018 (ed.2)	TUV SUD
Consorzio smaltimento	ECOEM
ISO 9001:2015 / OHSAS 18001:2007 / ISO 14001:2015	Kiwa
Reazione al fuoco: Class C (UL790)	TUV SUD

DISEGNO TECNICO

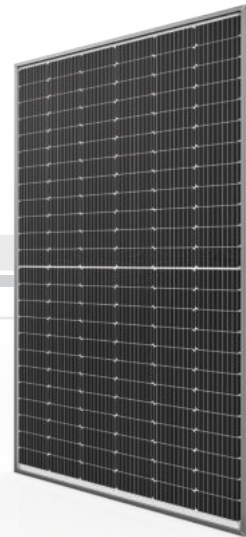


CURVE CARATTERISTICHE





Silvered è il nome che abbiamo scelto per tutte le linee di prodotto orientate ad applicazioni tradizionali: civili e industriali. Nasce dalla quantità elevata di Argento utilizzato nella lega di cui è costituito il filo di saldatura dei semiconduttori. E' dal 2007 che mettiamo al centro la qualità e anche oggi continuiamo a sottoscrivere questo nostro impegno, dopo oltre 13 anni di esperienza e un volume prodotto e distribuito in Italia di oltre 400.000 pannelli fotovoltaici. Il pannello **HALF CELL** rappresenta la massima espressione della tecnologia disponibile sul mercato, con una spinta innovativa che lo reinterpreta in una configurazione tutta nuova.



CONFIGURAZIONI ELETTRICHE STC*

Configurazione	Pmpp [Wp]	Vmpp [V]	Imp [A]	Voc [V]	Isc [A]	Efficienza [%]
TRS 450-72M-H6 HALF CELL	450 Wp	41.4 v	10.87 A	50.0 v	11.36 A	20.22 %

*STC (standard test conditions) - 1000Watt/m2, AM 1.5, 25°C. Le specifiche tecniche sono soggette a continui aggiornamenti e possono variare in qualsiasi momento senza alcun preavviso.

TECNOLOGIA



144 MONO

CONFIGURAZIONE
144 CELLE PERC FULL SQUARE 9BB (6x24)
DIMENSIONE CELLE
166 x 83mm

VERSIONI



STANDARD

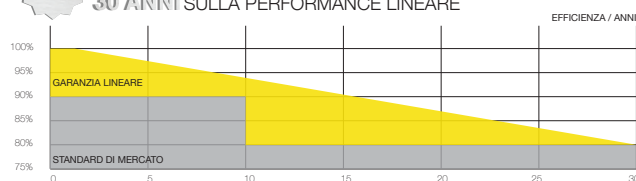
CARATTERISTICHE FISICHE

Configurazione	144 (6x24) celle
Larghezza	1052 mm
Altezza	2115 mm
Spessore	35 mm
Celle	166x83 mm
Peso	22.0 Kg
Spessore vetro	3.2 mm
Tipologia vetro	temperato
Carico meccanico	540 Kg/m2
Tensione massima di Sistema	1500 v
Temperatura Operativa	-40 / +85°
Tolleranza sulla potenza Pmpp	0 / +5 Wp
Lunghezza cavi	+300mm,-300mm

GARANZIE



20 ANNI SUI DIFETTI DI FABBRICA
30 ANNI SULLA PERFORMANCE LINEARE

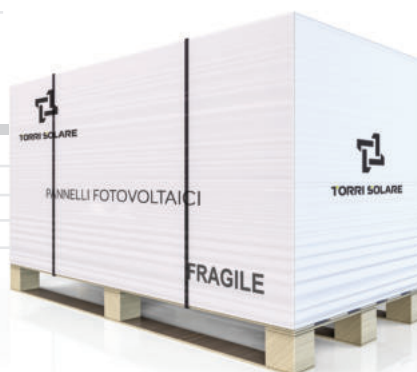


Con la Garanzia lineare il cliente, avvalendosi di un installatore specializzato, può contare sulla copertura lineare delle prestazioni, pari all'80% per 30 anni.

PACKAGING - sovrapponibile

Configurazione	144 celle	
Capienza pallet	20pz	30pz
Dimensioni*	2150x800x1115mm	2150x1070x1115mm
Peso*	460kg	680kg

*Dati indicativi che possono variare in base alla quantità dei moduli.



IMBALLO ULTRA-RESISTENTE E SOVRAPPONIBILE

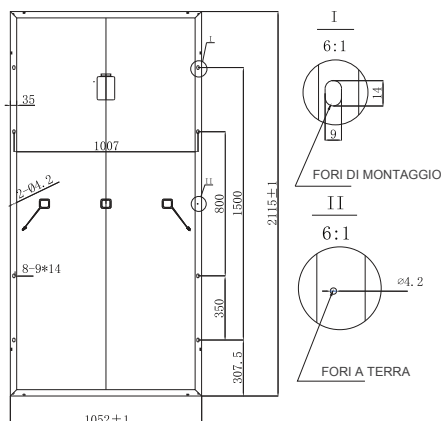
COEFFICIENTI TERMICI

Coefficiente Pmpp	-0,41 %/°C
Coefficiente Voc	- 0,29 %/°C
Coefficiente Isc	0,05 %/°C
NOCT	45°C ± 2°C

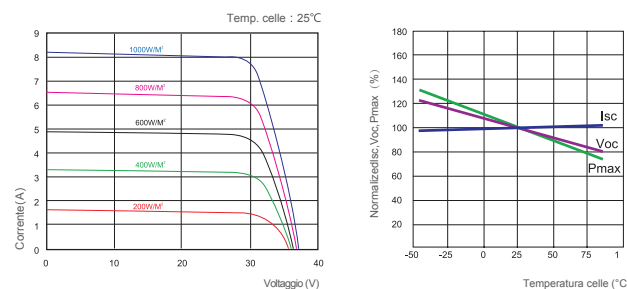
CERTIFICAZIONI

IEC 61215-2:2017 (ed.2)	TUV SUD
IEC 61730-2:2018 (ed.2)	TUV SUD
Consorzio smaltimento	ECOEM
ISO 9001:2015 / OHSAS 18001:2007 / ISO 14001:2015	Kiwa
Reazione al fuoco: Class C (UL790)	TUV SUD

DISEGNO TECNICO



CURVE CARATTERISTICHE





Torri Solare

info@torrisolare.it

T. 030 9923044 int.2

www.artigianidelfotovoltaico.com

