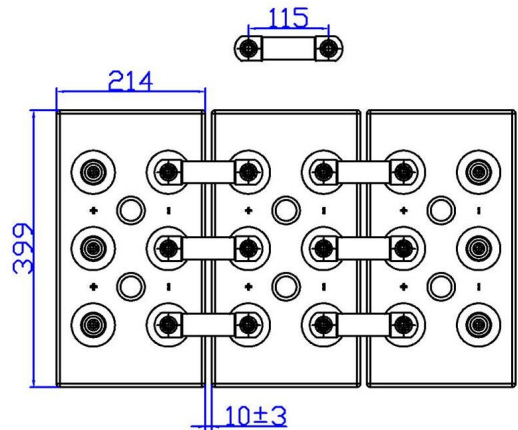
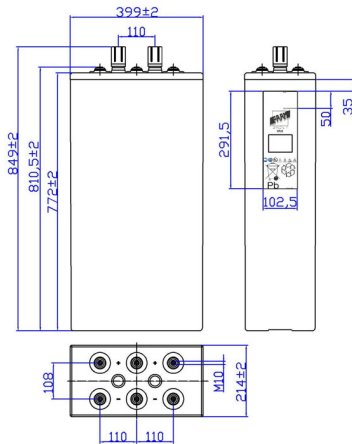




16STA125 – 16OPzS2000

CARATTERISTICHE DIMENSIONALI

Tensione nominale Capacità nominale (10 ore)		2V 2000Ah (1,80Vfin) a 20°C		Elemento stazionario acido libero (OPzS) Materiale box: SAN trasparente Materiale coperchio: ABS di colore grigio Piastre positive tubolari e negative piane Separatori a bassa resistenza elettrica Connessione rame (Cu) sezione: 3x30mm Norma di riferimento: CEI EN 60896 Parte 11 EN 50272-2
Dimensioni	Lunghezza	214 ±2mm		
	Larghezza	399 ±2mm		
	Altezza box	772 ±2mm		
	Altezza totale	849 ±2mm		
Disegno tecnico n°4 00406-0		Peso 151,7 Kg ± 5%		
Terminali a vite: M10 femmina		Materiale: ottone con trattamento di protezione		



CARATTERISTICHE ELETTRICHE

Caratteristiche		Curve di carica @ 20°C (77 °F)	
Capacità	10 ore (1,80Vfin) 2000,0 Ah 8 ore (1,75Vfin) 1976,1 Ah 3 ore (1,70Vfin) 1564,2 Ah 1 ore (1,65Vfin) 1006,4 Ah		
Influenza della temperatura sulla capacità (10h)	40°C 102% 20°C 100% 0°C 85%		
Resistenza interna Ri: 0,17 mΩ ±10%	SCC I _{sc} : 12400 A ±10%		
Tensione di carica	Uso standby	Max corrente di carica 400A Tensione di tampone 2,23V a 20°C Tensione di carica rapida 2,40V a 20°C Coefficiente di temperatura -20 mV/°C	

Tabella di scarica a Corrente costante (Amp) e Potenza costante (Watt/elem.) a 20°C

Tempo		30min	60min	90min	2ore	3ore	5ore	8ore	10ore	100ore	120ore
1.65V	A	1258,60	1006,40	850,68	720,80	545,60	388,48	263,46	216,00	27,97	24,05
	W	2911,79	1927,80	1477,44	1248,00	936,54	652,54	466,10	378,00	49,05	41,62
1.70V	A	1117,31	904,40	783,36	674,56	521,40	374,42	257,79	214,00	27,44	23,28
	W	2776,36	1863,00	1425,60	1205,66	910,15	649,46	463,91	375,70	48,86	41,45
1.80V	A	812,00	680,00	612,00	544,00	440,02	327,00	236,50	200,00	26,38	22,38
	W	2257,20	1620,50	1296,00	1114,29	851,41	615,60	438,48	360,00	47,49	40,29