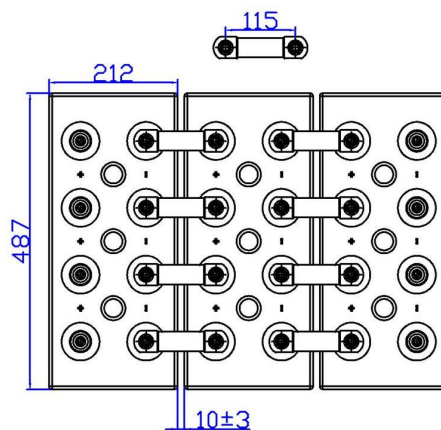
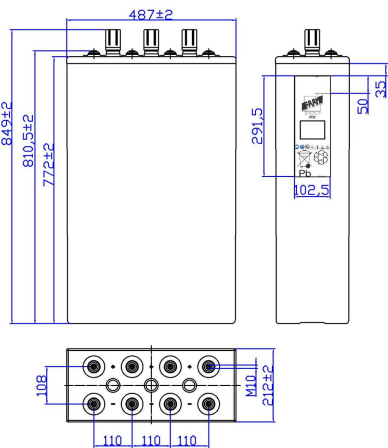




20STA125 – 20OPzS2500

CARATTERISTICHE DIMENSIONALI

Tensione nominale		2V		Elemento stazionario acido libero (OPzS) Materiale box: SAN trasparente Materiale coperchio: ABS di colore grigio Piastre positive tubolari e negative piane Separatori a bassa resistenza elettrica Connessione rame (Cu) sezione: 3x30mm Norma di riferimento: CEI EN 60896 Parte 11 EN 50272-2
Capacità nominale (10 ore)		2500Ah (1,80Vfin) a 20°C		
Dimensioni	Lunghezza	212 ±2mm		
	Larghezza	487 ±2mm		
	Altezza box	772 ±2mm		
	Altezza totale	849 ±2mm		
Disegno tecnico n°4 00407-0		Peso 187,3 Kg ± 5%		
Terminali a vite: M10 femmina		Materiale: ottone con trattamento di protezione		



CARATTERISTICHE ELETTRICHE

Caratteristiche			Curve di carica @ 20°C (77 °F)
Capacità	10 ore (1,80Vfin)	2500,0 Ah	
	8 ore (1,75Vfin)	2472,2 Ah	
	3 ore (1,70Vfin)	1955,3 Ah	
	1 ore (1,65Vfin)	1258,0 Ah	
Influenza della temperatura sulla capacità (10h)	40°C	102%	
	20°C	100%	
	0°C	85%	
Resistenza interna Ri: 0,14 mΩ ±10%		SCC I _{sc} : 14500 A ±10%	
Tensione di carica	Max corrente di carica 500A Tensione di tampone 2,23V a 20°C Tensione di carica rapida 2,40V a 20°C Coefficiente di temperatura -20 mV/°C	Uso standby	

Tabella di scarica a Corrente costante (Amp) e Potenza costante (Watt/elem.) a 20°C

Tempo		30min	60min	90min	2ore	3ore	5ore	8ore	10ore	100ore	120ore
1.65V	A	1573,25	1258,00	1063,35	901,00	682,00	485,60	329,33	270,00	33,97	28,82
	W	3639,74	2409,75	1846,80	1560,00	1170,68	815,67	582,63	472,50	61,32	52,02
1.70V	A	1396,64	1130,50	979,20	843,20	651,75	468,02	322,23	267,50	34,30	29,10
	W	3470,45	2328,75	1782,00	1507,07	1137,68	811,82	579,89	469,62	61,08	51,82
1.80V	A	1015,00	850,00	765,00	680,00	550,00	408,75	295,63	250,00	32,98	27,98
	W	2821,50	2025,00	1620,00	1392,86	1064,25	769,50	548,10	450,00	59,36	50,36