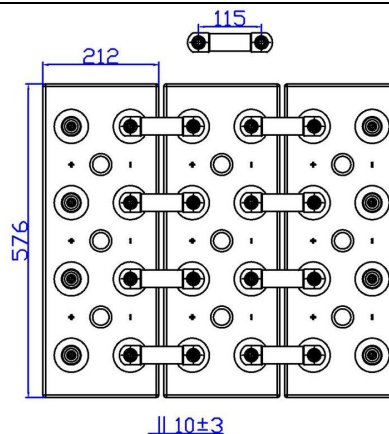
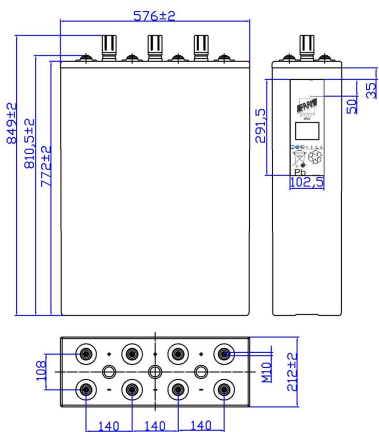




22STA125 – 22OPzS2750

CARATTERISTICHE DIMENSIONALI

Tensione nominale Capacità nominale (10 ore)		2V 2750Ah (1,80Vfin) a 20°C		Elemento stazionario acido libero (OPzS) Materiale box: SAN trasparente Materiale coperchio: ABS di colore grigio Piastre positive tubolari e negative piane Separatori a bassa resistenza elettrica Connessione rame (Cu) sezione: 3x30mm Norma di riferimento: CEI EN 60896 Parte 11 EN 50272-2
Dimensioni	Lunghezza	212 ±2mm		
	Larghezza	576 ±2mm		
	Altezza box	772 ±2mm		
	Altezza totale	849 ±2mm		
Disegno tecnico	n°4 00408-0	Peso 213,7 Kg ± 5%		
Terminali a vite: M10 femmina trattamento di protezione				Materiale: ottone con



CARATTERISTICHE ELETTRICHE

Caratteristiche			Curve di carica @ 20°C (77 °F)	
Capacità	10 ore (1,80Vfin)	2750,0 Ah		
	8 ore (1,75Vfin)	2664,4 Ah		
	3 ore (1,70Vfin)	2150,8 Ah		
	1 ore (1,65Vfin)	1383,8 Ah		
Influenza della temperatura sulla capacità (10h)	40°C	102%		
	20°C	100%		
	0°C	85%		
Resistenza interna Ri: 0,12 mΩ ±10%		SCC I _{sc} : 17050 A ±10%		
Tensione di carica	Uso standby	Max corrente di carica 550A Tensione di tampone 2,23V a 20°C Tensione di carica rapida 2,40V a 20°C Coefficiente di temperatura -20 mV/°C		

Tabella di scarica a Corrente costante (Amp) e Potenza costante (Watt/elem.) a 20°C

Tempo		30min	60min	90min	2ore	3ore	5ore	8ore	10ore	100ore	120ore
1.65V	A	1730,58	1383,8	1169,69	991,10	750,20	534,15	362,26	297,00	37,36	31,70
	W	4003,71	2650,73	2031,48	1716,00	1287,74	897,24	640,89	519,75	67,45	57,22
1.70V	A	1536,30	1243,55	1077,12	927,52	716,93	514,82	354,45	294,25	37,72	32,00
	W	3817,49	2561,63	1960,20	1657,78	1251,45	893,00	637,88	516,58	67,19	57,00
1.80V	A	1116,50	935,00	841,50	748,00	605,00	449,63	325,19	275,00	36,27	30,77
	W	3103,65	227,50	1782,00	1532,14	1170,68	846,45	602,91	495,00	65,29	55,39