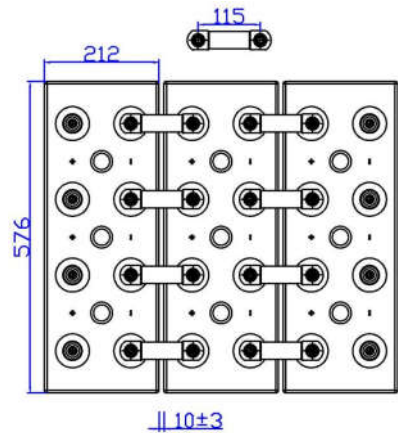
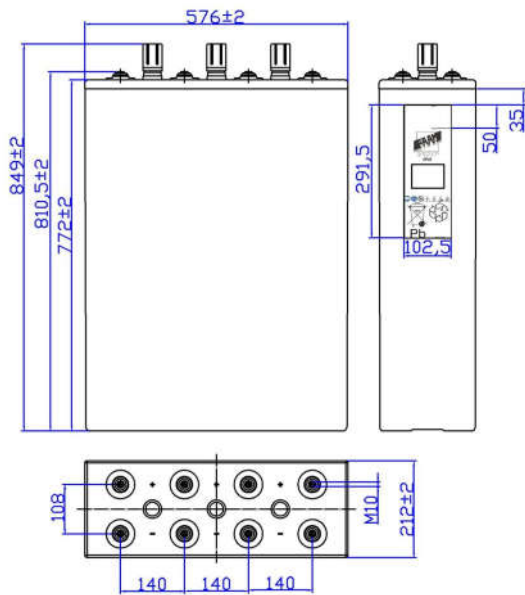


### CARATTERISTICHE DIMENSIONALI

Tensione nominale		2V		Elemento stazionario acido libero (OPzS) Materiale box: SAN trasparente Materiale coperchio: ABS di colore grigio Piastrine positive tubolari e negative piane Separatori a bassa resistenza elettrica Connessione rame (Cu) sezione: 3x30mm Tappo con filtro ceramico Vita di progetto: 20 anni (a 20°C) Norma di riferimento: CEI EN 60896 Parte 11 EN 50272-2
Capacità nominale (10 ore)		3500Ah (1,80Vfin) a 20°C		
Dimensioni	Lunghezza	212 ±2mm		
	Larghezza	576 ±2mm		
	Altezza box	772 ±2mm		
	Altezza totale	849 ±2mm		
Disegno tecnico n°4 00408-0		Peso 237,9 Kg ± 5%		
Terminali a vite: M10 femmina Materiale: ottone con trattamento di protezione				

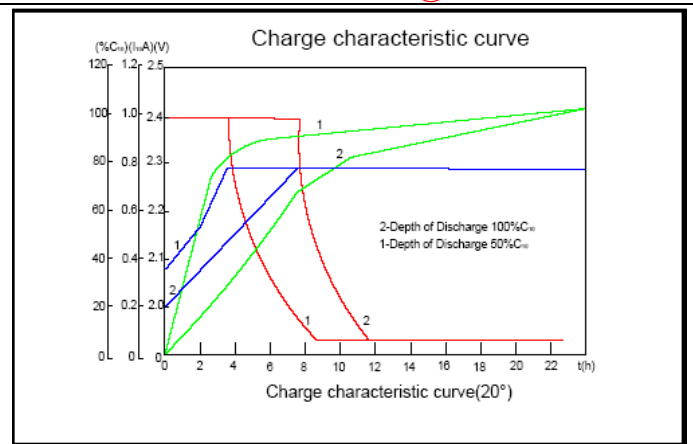


### CARATTERISTICHE ELETTRICHE

#### Caratteristiche

Capacità	10 ore (1,80Vfin a 20°C)	3500,0 Ah
	8 ore (1,75Vfin a 20°C)	3416,0 Ah
	3 ore (1,70Vfin a 20°C)	2737,4 Ah
	1 ora (1,65Vfin a 20°C)	1761,2 Ah
Influenza della temperatura sulla capacità (10h)	40°C	102%
	20°C	100%
	0°C	85%
Resistenza interna Ri: 0,09 mΩ ±10%		SCC I <sub>sc</sub> : 22700 A ±10%
Tensione di carica	Uso standby	Max corrente di carica 700A Tensione di tampone 2,23V a 20°C Tensione di carica rapida 2,40V a 20°C Coefficiente di temperatura -3 mV/°C

#### Curve di carica @ 20°C



### Tabella di scarica a Corrente costante (Amp) e Potenza costante (Watt/elem.) a 20°C

Vfin/Tempo		15min	30min	60min	90min	2ore	3ore	5ore	8ore	10ore	100ore	120ore
1.65V	A	2863,3	2202,5	1761,2	1488,6	1261,4	954,8	679,8	461,0	378,0	47,5	40,3
	W	5503,2	5095,6	3373,6	2585,5	2184,0	1638,9	1141,9	815,6	661,5	85,8	72,8
1.70V	A	2541,9	1955,3	1582,7	1370,8	1180,4	912,4	655,2	451,1	374,5	48,0	40,7
	W	5247,3	4858,6	3260,2	2494,8	2109,9	1592,7	1136,5	811,8	657,4	85,5	72,5
1.80V	A	1847,3	1421,0	1190,0	1071,0	952,0	770,0	572,2	413,8	350,0	46,1	39,1
	W	4266,1	3950,1	2835,0	2268,0	1950,0	1489,9	1077,3	767,3	630,0	83,1	70,5