

Hi-MO 6

Explorer

LR5-54HTH 415~435M

- Adatto a progetti distribuiti
- Stile semplice, moderno, unico
- Miglioramento delle prestazioni di generazione di energia durante l'intero ciclo di vita
- Alta qualità per garantire l'affidabilità dei moduli a lungo termine

15

15 anni di garanzia di prodotto

25

25 anni di garanzia di potenza con decadimento lineare

Sistema Completo e Certificazioni di Prodotto

IEC 61215, IEC61730, UL1703

ISO9001: 2015: Sistema di Gestione della Qualità ISO

ISO14001: 2015: Sistema di Gestione Ambientale ISO

ISO45001: 2018: Salute e Sicurezza sul Lavoro

IEC62941: Linee Guida per la Qualifica della Progettazione del Modulo e l'Omologazione

LONGI



22.3%

MASSIMA EFFICIENZA
DEL MODULO

0~3%

TOLLERANZA
DI POTENZA

<1.5%

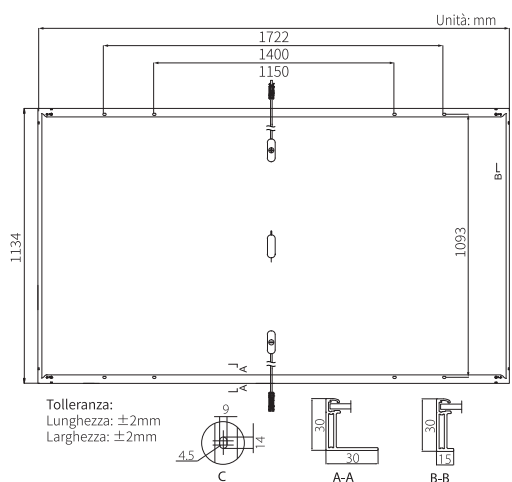
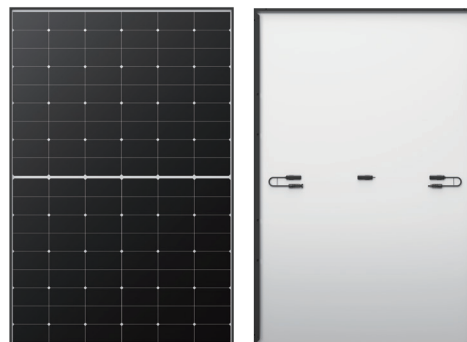
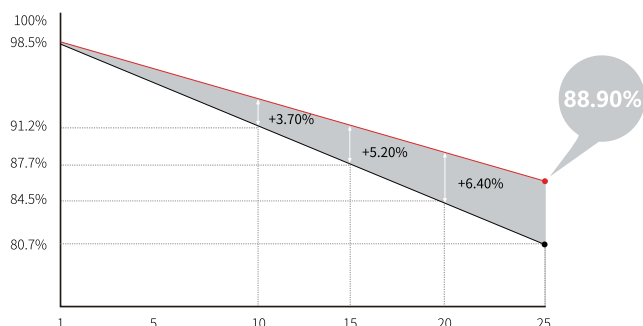
DEGRADO DELLA
POTENZA AL PRIMO ANNO

0.40%

DEGRADO DELLA POTENZA
DAL 2° al 25° ANNO

Valore aggiunto

Garanzia sulla potenza di 25 anni



Parametri Meccanici

Orientamento Celle	108 (6×18)
Scatola di Giunzione	IP68, 3 diodi
Cavo di uscita	4mm ² , ±1200mm la lunghezza può essere personalizzata
Vetro	Vetro singolo, 3.2mm vetro temperato rivestito
Telaio	Telaio in lega di alluminio anodizzato
Peso	20.8kg
Dimensioni	1722×1134×30mm
Confezione	36 pz a pallet / 216 pz a 20' GP / 936 pz a 40' HC

Caratteristiche Elettriche

STC : AM1.5 1000W/m² 25°C NOCT : AM1.5 800W/m² 20°C 1m/s Tolleranza di prova per Pmax: ±3%

Modello	LR5-54HTH-415M		LR5-54HTH-420M		LR5-54HTH-425M		LR5-54HTH-430M		LR5-54HTH-435M	
	STC	NOCT	STC	NOCT	STC	NOCT	STC	NOCT	STC	NOCT
Condizioni di Prova	STC	NOCT	STC	NOCT	STC	NOCT	STC	NOCT	STC	NOCT
Potenza Massima (Pmax / W)	415	310	420	314	425	318	430	321	435	325
Tensione Circuito Aperto (Voc / V)	38.53	36.18	38.73	36.36	38.93	36.55	39.13	36.74	39.33	36.93
Corrente Corto Circuito (Isc / A)	13.92	11.24	14.00	11.31	14.07	11.36	14.15	11.43	14.22	11.49
Tensione alla Massima Potenza (Vmp / V)	32.24	29.42	32.44	29.60	32.64	29.78	32.84	29.97	33.04	30.15
Corrente alla Massima Potenza (Imp / A)	12.88	10.54	12.95	10.60	13.03	10.67	13.10	10.72	13.17	10.78
Efficienza del Modulo (%)	21.3		21.5		21.8		22.0		22.3	

Parametri Operativi

Temperatura di funzionamento	-40°C ~ +85°C
Tolleranza dell'Uscita di Potenza	0 ~ 3%
Tolleranza di Voc e Isc	±3%
Tensione Massima di Sistema	DC1500V (IEC/UL)
Valore Massimo di Serie Fusibili	25A
Temperatura operativa nominale della cella	45±2°C
Classe di Sicurezza	Class II
Classificazione Resistenza al fuoco	UL tipo 1 o 2 IEC Class C

Caricamento Meccanico

Carico Statico Massimo sul Lato Anteriore	5400Pa
Carico Statico Massimo sul Lato Posteriore	2400Pa
Test di resistenza alla grandine	Grandine di 25 mm alla velocità di 23 m/s

Valutazioni di Temperatura (STC)

Coefficiente di Temperatura di Isc	+0.050%/°C
Coefficiente di Temperatura di Voc	-0.230%/°C
Coefficiente di Temperatura di Pmax	-0.290%/°C



LONG LIFE BATTERIES HIGH CAPACITY

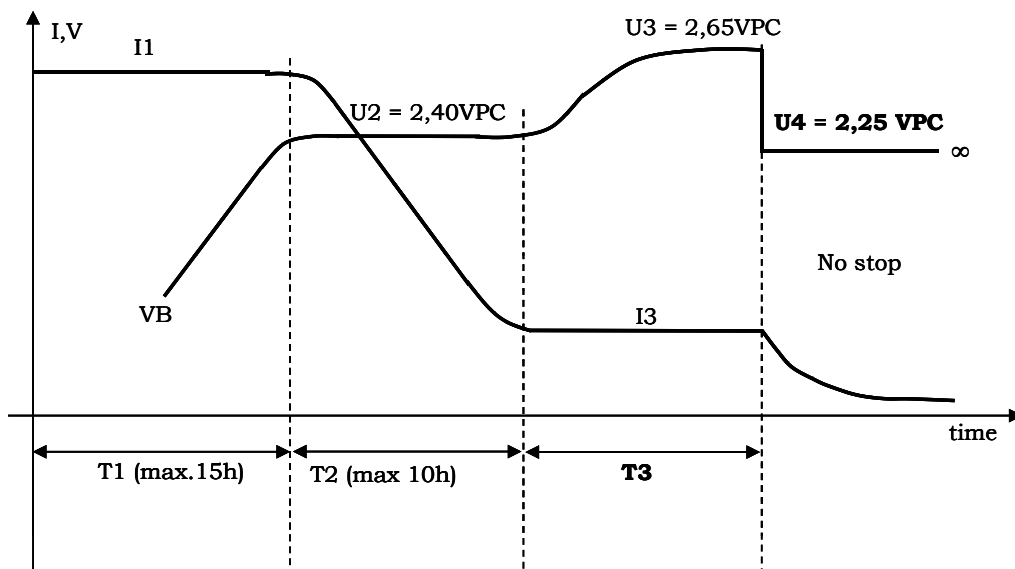
SPECIFICHE DELLA BATTERIA TIPO

Performance specification for battery type

7 TG 12 N



Voltaggio <i>Nominal Voltage</i>	12 V		
Capacità <i>Nominal Capacity</i>	20 h	200 Ah	
		5 h	150 Ah	
		2 h	117 Ah	
		1 h		
Resistenza interna <i>Internal Resistance</i>	milliohms		
Dimensioni (mm) <i>Dimensions (mm)</i>	Lunghezza 510 mm; <i>Lenght 510 mm</i>	Larghezza 222 mm; <i>Width 222 mm</i>	Altezza 225 mm <i>Height 225 mm</i>
Poli <i>Terminals</i>	+ \ -		
Elettrolito <i>Electrolyte</i>	Acido Solforico <i>Sulphuric acid</i>	1,29 gr/lt 30°C	
Contenitore <i>Recipient</i>	Polipropilene (PP) <i>Polypropylene (PP)</i>		
Peso con elettrolito <i>Weight with electrolyte</i>	51,4 Kg.		
Corrente di carica suggerita <i>Suggested Charging current</i>	25 A WA 20 IUIA		
Temperatura di lavoro <i>Operating Temperature</i>	-20°C / 45°C		
Temperatura d'immagazzinaggio <i>Storage Temperature</i>	-20°C / 40°C		
Numero Cicli <i>Cycle nr.</i>	1200		



➤ **Durata: T1 + T2:** la durata delle due fasi iniziali può essere al massimo 14h

➤ **Durata: T3**

La durata di T3 è uguale alla durata della carica principale, cioè $T3 = T1 + T2$, ma con un minimo di 1h e

T1+T2 [h]
T3 [h]

< 1	2	3	4	> 4
1	2	3	4	4

massimo di 4h:

InfiniSolar V II

Operation without battery



InfiniSolar V II-1.5KW InfiniSolar V II-2KW / 3KW/5KW InfiniSolar V II-6KW

- Pure sine wave output
- Programmable supply priority for PV, Battery or Grid
- User-adjustable charging current and voltage
- Programmable multiple operation modes: Grid-tie, off-grid and grid-tie with backup
- Monitoring software for real-time status display and control
- Parallel operation up to 9 units only for 2KW/3KW/5KW/6KW models
- Battery Independent system

ON-GRID INVERTER WITH ENERGY STORAGE

InfiniSolar V II On-Grid Inverter With Energy Storage Selection Guide

MODEL	InfiniSolar V II 1.5KW	InfiniSolar V II 2KW	InfiniSolar V II 3KW-24V	InfiniSolar V II 3KW-48V	InfiniSolar V II 5KW	InfiniSolar V II 6KW
Phase	1-phase in / 1-phase out					
Maximum PV Input Power	2000W	3000W	4000W	4000 W	5000W	6000W
Rated Output Power	1500W	2000W	3000 W	3000W	5000W	6000W
Maximum Charging Power	2000W	2880W	1440W	2880W	5000W	5000W
GRID-TIE OPERATION						
PV INPUT (DC)						
Nominal DC Voltage / Maximum DC Voltage	120 VDC / 400 VDC	240 VDC / 450 VDC	360 VDC / 450 VDC	360 VDC / 450 VDC	60 VDC / 450 VDC	360 VDC / 500 VDC
Start-up Voltage / Initial Feeding Voltage	130VDC / 150 VDC	130VDC / 150 VDC	130VDC / 150 VDC	130VDC / 150 VDC	130VDC / 150 VDC	130VDC / 150 VDC
MPP Voltage Range	120 VDC ~ 380 VDC	90 VDC ~ 430 VDC	120 VDC ~ 430 VDC	120 VDC ~ 430 VDC	120 VDC ~ 430 VDC	120 VDC ~ 430 VDC
Number of MPP Trackers / Maximum Input Current	1 / 18 A	1 / 18 A	1 / 18A	1 / 18A	1 / 18A	1 / 27A
GRID OUTPUT (AC)						
Nominal Output Voltage	220/230/240 VAC					
Output Voltage Range	184 - 264.5 VAC or 195.5 - 253 VAC (Selectable)					
Nominal Output Current	6.5A	8.7A	13A	13A	21.7A	26A
Power Factor	> 0.99					
EFFICIENCY						
Maximum Conversion Efficiency (DC/AC)	95%					
OFF-GRID OPERATION						
AC INPUT						
AC Start-up Voltage / Auto Restart Voltage	120 - 140 VAC / 180 VAC					
Acceptable Input Voltage Range	90 - 280 VAC or 170 - 280 VAC					
Frequency Range	50 Hz/60 Hz (Auto sensing)					
Maximum AC Input Current	30 A	30 A	40 A	40 A	40 A	40 A
PV INPUT (DC)						
Maximum DC Voltage	400 VDC	450 VDC	450 VDC	450 VDC	450 VDC	500 VDC
MPP Voltage Range	120 VDC ~ 380 VDC	90 VDC ~ 430 VDC	120 VDC ~ 430 VDC	120 VDC ~ 430 VDC	120 VDC ~ 430 VDC	120 VDC ~ 430 VDC
Number of MPP Trackers / Maximum Input Current	1 / 18 A	1 / 18 A	1 / 18 A	1 / 18 A	1 / 18A	1 / 27A
BATTERY MODE OUTPUT (AC)						
Nominal Output Voltage	220/230/240 VAC					
Output Waveform	Pure sine wave					
Efficiency (DC to AC)	93%	93%	93%	93%	93%	93%
HYBRID OPERATION						
PV INPUT (DC)						
Nominal DC Voltage / Maximum DC Voltage	120 VDC / 400 VDC	240 VDC / 450 VDC	360 VDC / 450 VDC	360 VDC / 450 VDC	360 VDC / 450 VDC	360 VDC / 500 VDC
Start-up Voltage / Initial Feeding Voltage	130VDC / 150 VDC	130VDC / 150 VDC	130VDC / 150 VDC	130VDC / 150 VDC	120VDC / 150 VDC	130VDC / 150 VDC
MPP Voltage Range	120 VDC ~ 380 VDC	90 VDC ~ 430 VDC	120 VDC ~ 430 VDC	120 VDC ~ 430 VDC	120 VDC ~ 430 VDC	120 VDC ~ 430 VDC
Number of MPP Trackers / Maximum Input Current	1 / 18 A	1 / 18 A	1 / 18A	1 / 18A	1 / 18A	1 / 27A
GRID OUTPUT (AC)						
Nominal Output Voltage	220/230/240 VAC					
Output Voltage Range	184 - 264.5 VAC or 195.5 - 253 VAC (Selectable)					
Nominal Output Current	6.5A	8.7A	13A	13A	21.7A	26A
AC INPUT						
AC Start-up Voltage / Auto Restart Voltage	120 - 140 VAC / 180 VAC					
Acceptable Input Voltage Range	90 - 280 VAC or 170 - 280 VAC					
Maximum AC Input Current	30 A	30 A	40 A	40 A	40 A	40 A
BATTERY MODE OUTPUT (AC)						
Nominal Output Voltage	220/230/240 VAC					
Efficiency (DC to AC)	93%	93%	93%	93%	93%	93%
BATTERY & CHARGER						
Nominal DC Voltage	48 VDC	48 VDC	24 VDC	48 VDC	48 VDC	48 VDC
Maximum Solar Charging Current	30A	60 A	60 A	60 A	100 A	120 A
Maximum AC Charging Current	40A	60 A	60 A	60 A	100 A	120 A
Maximum Charging Current	40A	60 A	60 A	60 A	100 A	120 A
GENERAL						
PHYSICAL						
Dimension, D x W x H (mm)	100 x 300 x 440	120 x 295 x 468	120 x 295 x 468	120 x 295 x 468	120 x 295 x 468	120 x 295 x 468
Net Weight (kgs)	8	11	11	11	12	12
INTERACE						
Parallel Function	N/A	Yes, 9 units	Yes, 9 units	Yes, 9 units	Yes, 9 units	Yes, 9 units
Communication Port	USB or RS-232/Dry Contact					
ENVIRONMENT						
Humidity	0 ~ 90% RH (No condensing)					
Operating Temperature	-10°C to 50°C					

Product specifications are subject to change without further notice.